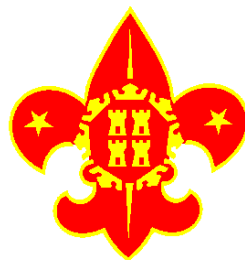


**Proyecto Educativo de la
Asociación Scout Ntra. Sra.
del Carmen, de Murcia**

--76--

ASDE – Exploradores de Murcia



PROYECTO EDUCATIVO DE LA ASOCIACION SCOUT NTRA. SRA. DEL CARMEN, de Murcia

1.- QUIÉNES SOMOS.

NOS DEFINIMOS ASÍ


1. La Asociación Scout **Ntra. Sra. del Carmen**, de Murcia, asociada a ASDE-Exploradores de Murcia, y por tanto a la Federación de Asociaciones de Scouts de España (ASDE), es :
 - ▲ Un grupo infantil y juvenil, orientado por adultos voluntarios comprometidos en el servicio educativo,
 - ▲ ...que ofrece los medios y ocasiones necesarios a fin de contribuir a la educación integral de las personas,
 - ▲ ...potenciando principalmente su sentido de la responsabilidad, libertad y servicio,
 - ▲ ...según el método iniciado por Baden-Powell y un sistema de autoeducación progresiva, junto al testimonio de las elecciones personales hechas libremente y vividas con coherencia.

La Asociación Scout **Ntra. Sra. del Carmen, de Murcia** está constituida entre otras por Secciones Scouts que agrupan a niños, niñas, adolescentes y jóvenes de edades similares; un Consejo de Grupo, verdadera comunidad de educadores scouts; una Asamblea de Grupo en la que tienen representación todos los padres de niños, niñas, adolescentes y jóvenes del grupo, así como todos los mayores de edad del mismo; y un Comité de Grupo que ejerce funciones asesoras y administrativas de apoyo en la gestión del mismo.

2. Nuestra Asociación se define como una entidad:

- ▲ **SCOUT** en nuestro sentir, en nuestro modo de hacer y en nuestra historia, al tiempo que
- ▲ **ABIERTA** a nuevas ideas y a todas las personas sin ningún tipo de distinción, identificándonos irrenunciablemente con el estilo propio del Escultismo.
- ▲ **VOLUNTARIA** tanto en el tiempo de permanencia como en el grado de compromiso.
- ▲ **PARTICIPATIVA** en nuestra metodología educativa a la vez que dentro de la realidad social de nuestro Estado.
- ▲ **DEMOCRÁTICA** en nuestra propia dinámica y concepción social, a la vez que buscadora del consenso.
- ▲ **CÍVICA Y COMPROMETIDA CON LA SOCIEDAD**, al educar teniendo como fin el preparar buenos ciudadanos conscientes y coherentes con sus responsabilidades sociales en todos los campos.

- ⤴ **INDEPENDIENTE** de cualquier partido político.
- ⤴ **CREYENTE** en los términos en los que se expresa la Constitución Scout Mundial y el texto de nuestra promesa.
- ⤴ **PLURAL** en creencias y manifestaciones espirituales, aceptando la existencia de confesiones religiosas y de creencias de índole personal o individual y enriqueciéndonos de todas ellas.
- ⤴ **ACTUAL Y CRÍTICA** en sus planteamientos al analizar constantemente los problemas sociales y el entorno que nos rodea.
- ⤴ **SOLIDARIA** con las realidades sociales más desfavorecidas.
- ⤴ **ACTIVA**, con una actitud positiva de búsqueda hacia una mejora de la sociedad.
- ⤴ **DEFENSORA DEL MEDIO AMBIENTE**, cultivando el respeto por el mismo y trabajando por su conocimiento y protección.
- ⤴ **COEDUCATIVA** en nuestros postulados pedagógicos, estructura, organización y en nuestra práctica habitual. En resumen:
- ⤴ **COMPROMETIDA** a colaborar en la educación integral del mundo infantil y juvenil, sin renunciar al estilo propio del Escultismo.

3. Nuestra Asociación Scout se encuentra en...  ***(Incluir características específicas del Grupo y análisis de la realidad del entorno en que se ubica)***

2.- QUÉ QUEREMOS.

El punto de partida de nuestro diseño educativo se encuentra en la persona que queremos y en las grandes finalidades educativas recogidas en el Proyecto Educativo y en el Compromiso Asociativo de ASDE- Exploradores de Murcia y de la Federación de Asociaciones de Scouts de España-Exploradores de España

La "persona que queremos" es una persona íntegra, capaz de relacionarse convenientemente con el mundo en el que vive para que, a través de una actitud de compromiso, pueda llegar a mejorarlo

- ▲ ... una persona libre, capaz de ser dueña de su propio destino.
- ▲ ... una persona crítica, capaz de reaccionar ante las personas y situaciones que supongan manipulación o agravio para ella o los demás.
- ▲ ... una persona sociable, veraz y respetuosa.
- ▲ ... una persona que se perfeccione con y para los otros en constante actitud de servicio
- ▲ ... una persona consecuente que asuma sus principios y creencias como opción de vida y las manifieste con su actuación.
- ▲ ... una persona responsable y comprometida que trabaje activamente por la transformación de su entorno
- ▲ ... una persona que sea capaz de ver las situaciones cotidianas de la vida de una manera positiva y con alegría.

NUESTRA OPCIÓN EDUCATIVA:

1. Optamos por el Escultismo como Método Educativo.

El Método Scout se define como un sistema de autoeducación progresiva, basado en:

- ▲ la Promesa y la Ley Scout,
- ▲ la educación por la acción y la propia experiencia,
- ▲ la vida en pequeños grupos,
- ▲ la autogestión y la participación en el proceso de toma de decisiones a través de Consejos y Asambleas,
- ▲ la asunción paulatina de responsabilidades en el propio desarrollo y
- ▲ el contacto directo y continuado con la Naturaleza;

puesto en práctica a través de:

- ▲ programas de actividades atrayentes y progresivas según la edad e interés de los protagonistas;

y con la ayuda personal de:

- ▲ scouts adultos voluntarios, cuya función como educadores es coordinar y animar el desarrollo.

2. Consideramos fundamental:

- ▲ Educar en la LIBERTAD, la JUSTICIA, la SOLIDARIDAD y la RESPONSABILIDAD personal y comunitaria, en el marco de la CONVIVENCIA, el RESPETO y el SERVICIO.
- ▲ Promover aquellos VALORES ESPIRITUALES, inherentes a la persona, que ayuden a superar el INDIVIDUALISMO y el MATERIALISMO, y favorezca la formación de su PERSONALIDAD.
- ▲ Despertar el ESPÍRITU CRÍTICO y PARTICIPATIVO, respetando la libertad personal y promoviendo hábitos de vida saludable, que permitan analizar las ideologías y opciones que la sociedad presenta y, posteriormente, elegir una opción de vida.
- ▲ Impulsar la COMPRENSION y el DESARROLLO en nuestra sociedad, promoviendo la interrelación y defensa del Medio Ambiente y estimulando acciones de cooperación y servicio a los demás.

COMO CONSECUENCIA DE TODO LO EXPRESADO...

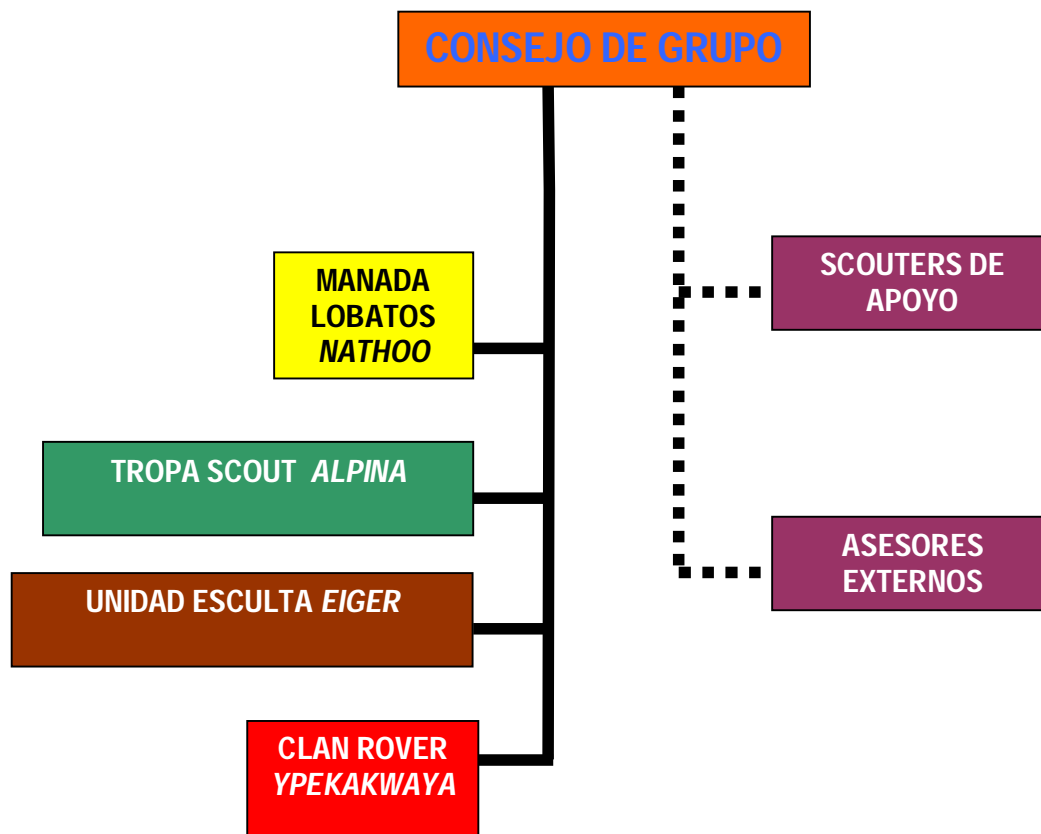
La Asociación Scout Ntra. Sra. del Carmen, de Murcia:

- ▲ Es consciente de ser una realidad en el mundo infantil y juvenil, y por tanto se siente con una responsabilidad en la sociedad donde lleva a cabo un análisis de los diversos condicionamientos que inciden sobre los niños, niñas y jóvenes y de los ambientes en que viven; cuando lo ve necesario actúa tanto haciendo públicas su opinión como rechazando acciones concretas y en su caso proponiendo las propias.
- ▲ Hace públicas sus opiniones del modo en que se determina en los Estatutos y Reglamento de Régimen Interno de ASDE-Exploradores de Murcia
- ▲ Colabora con todas aquellas asociaciones cuyos medios y fines sean similares o no contradigan los nuestros y con aquellas organizaciones que respeten nuestro método y principios.
- ▲ Anima a sus asociados a trabajar en acciones concretas encaminadas a "dejar el mundo en mejores condiciones de como lo encontraron".
- ▲ El compromiso personal del Educador Scout es tanto para su Grupo como para su Asociación y Federación.
- ▲ Promoverá la elaboración de documentos que desarrollen y concreten cualquiera de los aspectos tratados en este compromiso.

3.- CÓMO NOS ORGANIZAMOS:

Para nuestra organización la Asociación Scout Ntra. Sra. del Carmen cuenta con una Normas de Organización y Funcionamiento asumidas de nuestro Estatuto y asumido el Reglamento Interno de ASDE-Exploradores de Murcia.

ESTRUCTURA EDUCATIVA.



ESTRUCTURA ORGANIZATIVA.

